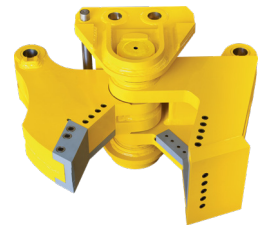


Stanzgebiss C  
*mâchoires à béton C*



Stahlgebiss S  
*mâchoires à ferraille S*

## Abbruchzange MSP mit Wechselgebiss

### *Pince de démolition avec mâchoires interchangeables*

Typ / Daten <i>Type / Données techniques</i>		MSP 980 C+S	MSP 995 B-W*	MSP 1495 B-W*
Baggergewicht <i>Poids de l'engin porteur</i>	t	30-40	28 - 40	40 - 70
Gewicht ohne Adapter <i>Poids sans attache</i>	kg	3850	4100	6300
Ölmenge Zylinder <i>Cylindre débit d'huile</i>	l/min	150-300	150 - 350	250 - 500
Max. Arbeitsdruck Zylinder <i>Cylindre Pression max.</i>	bar	350	350	350
Drehmotor / <i>Moteur de rotation</i>		Danfoss	2 Parker	2 Parker
Ölmenge / <i>Débit d'huile</i>	l/min	10-30	20-50	20-50
Druck / <i>Pression</i>	bar	210	210	210
Leckölleitung erforderlich <i>Drain retour réservoir</i>		ja <i>oui</i>	nein <i>non</i>	nein <i>non</i>
Gesamtlänge <i>Longueur totale</i>	mm	2713	2577	2894
Gesamtbreite <i>Largeur totale</i>	mm	1552	1480	1676
Max. Öffnungsweite <i>Ouverture max.</i>	mm	C 717 S 630	C 745	C 912
Schliesskraft <i>Force de fermeture</i>	t	C 103 S 104	C 110	C 150

\*Verbreitertes Stanzgebiss, wechselbar um Stillstandzeiten zu minimieren.

*\*Mâchoires à béton rélargie, interchangeable, pour minimiser les temps d'arrêt.*