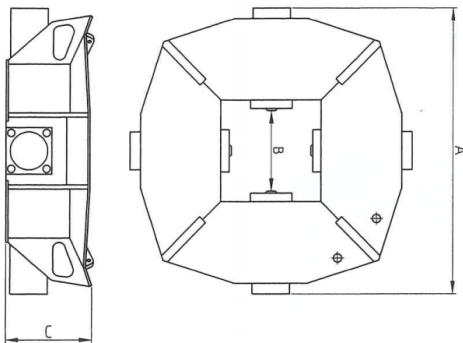


Eigenschaften:

- Schneller als herkömmliche Verfahren - bis zu 200 Pfähle pro Tag
- Geringe Kapphöhe
- Die Bewehrung bleibt unbeschädigt
- Keine Risse unterhalb der Trennfläche
- Hinterlässt eine perfekt horizontale Bruchfläche
- Geringe Lärmbelastung und moderate Erschütterung
- Einfache Bedienung

Caractéristiques:

- *Plus rapide qu'une méthode conventionnelle - rendement environ 200 pieux par jour*
- *Faible hauteur d'étêtage*
- *Le ferailage reste intact*
- *Pas de fissures sous la surface*
- *Laisse une surface d'étêtage horizontale parfaite*
- *Faible nuisances sonores et vibrations restreintes*
- *Simple operation*



Hydraulischer Pfahlknacker für quadratische Pfähle *Brise pieu hydraulique pour libérer la ferraille des pieux en béton carré*

Typ / Daten <i>Type / Données techniques</i>		Type 2.5	Type 3	Type 3.5	Type 4.4	Type 5	Type 6.8	Type 6.12
Baggergewicht <i>Poids de l'engin porteur</i>	t	7	7	7	12	12	20	20
Gewicht <i>Poids</i>	kg	340	360	370	600	745	1140	1060
Min. Ölmenge <i>Débit d'huile min.</i>	l/min	12	12	12	20	24	40	32
Max. Betriebsdruck <i>Pression max.</i>	bar	300	300	300	300	300	300	300
Pfahldimension <i>Dimension du pieu</i>	mm	140 -250	180 -320	250 -350	300 -400	350 -500	500 -600	500 -600
Anzahl Brechzylinder <i>No. cylindre à casser le béton</i>		4	4	4	4	4-8	4-8	12
Min. Kapphöhe <i>Min. d'étêtage</i>	mm	50	65	65	102	50	115	65
Dimensionen in mm <i>Dimensions en mm</i>	A	1000	1060	1105	1330	1550	1800	1680
	B	260	320	360	410	500	600	600
	C	285	315	310	415	345	430	360